

BEELDEND

Info:

Deze groep wordt aangeboden als een open groep, dat betekent dat er steeds nieuwe kinderen kunnen instromen en na in principe 5 bijeenkomsten weer uitstromen. Hierdoor is er meer gelegenheid om van elkaar te leren en je bewust te worden van je groei.

Beeldend interactief wordt aangeboden op: hier kan de tijd komen te staan en de dag....

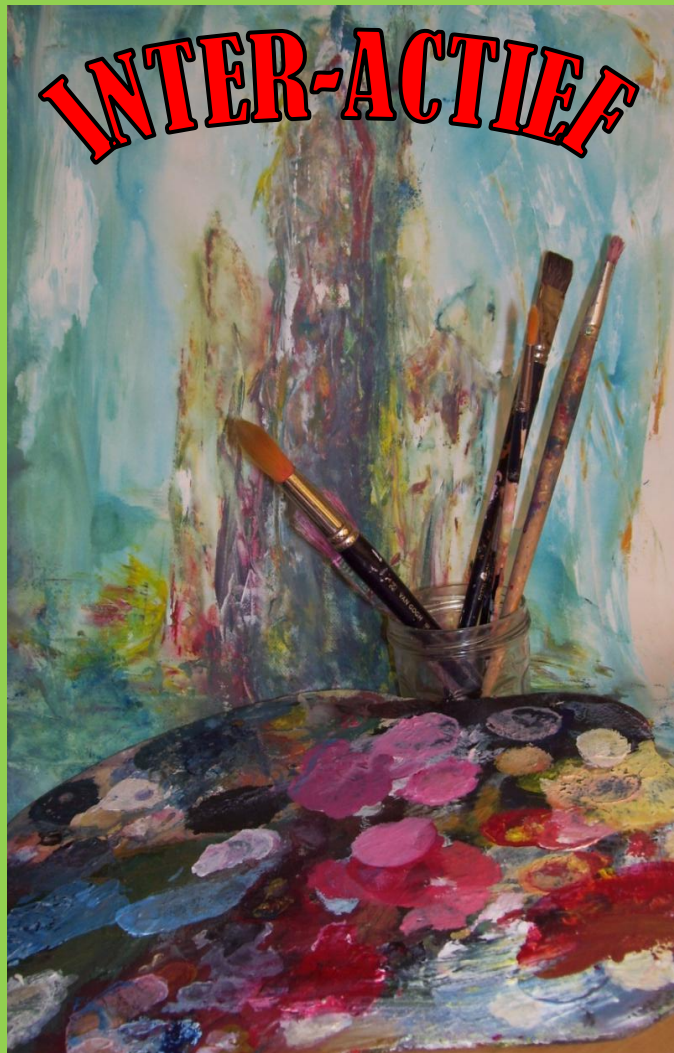
Deelname geldt een minimum van 5 bijeenkomsten, kostende E120,=. Daarna kan in overleg gekeken worden wat nodig is.

Inlichtingen:

Meriam te Rietmole

06-47450758

meriamterietmole@gmail.com



DOEL

Groei in sociale vaardigheden door op een open manier in contact te komen met elkaar middels beeldende werkvormen

Persoonlijke groei

Contact

Aandacht

Humor

Ruimte voor conflict

Ben je snel boos als iets anders loop dan je zou willen?

Vind je het eng om te zeggen wat jij ergens van vindt?

Klap je dicht als anderen sneller of beter zijn?

Huil je snel voor jou gevoel als iets niet lukt?

Dan is deze groep iets voor jou. Beeldend Interactief biedt op een speelse en directe manier ruimte en gelegenheid om in een kleine groep sociale vaardigheden/ omgang met elkaar en met materiaal onder de loep te nemen. Beeldende werkvormen, met spelregels, maken dat je hoe dan ook tegen gaat komen wat je lastig vindt. De beeldende werkvorm, de spelregels, en ook het waarborgen van openheid en eerlijkheid in de groep maken dat je al doende ander gedrag kunt uitproberen, dat je jezelf kan uitspreken en dat je voelt dat je jezelf mag zijn. Óók van jezelf.. Dat is vaak het begin dat het allemaal lekkerder gaat lopen.

“Beeld-in-Beeld”

Praktijk voor persoonlijke ontwikkeling en groei

www.Beeld-in-Beeld.nl

